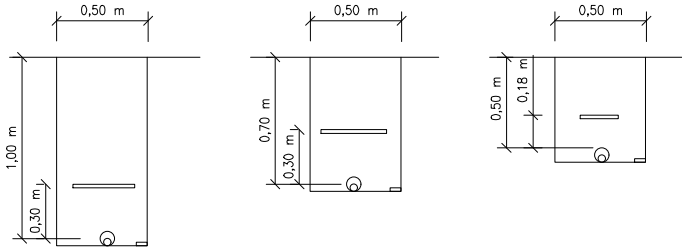




Typové řezy kabelovou kynetou:



v komunikaci, v rostlé zemině v chodníku

POZNÁMKY:

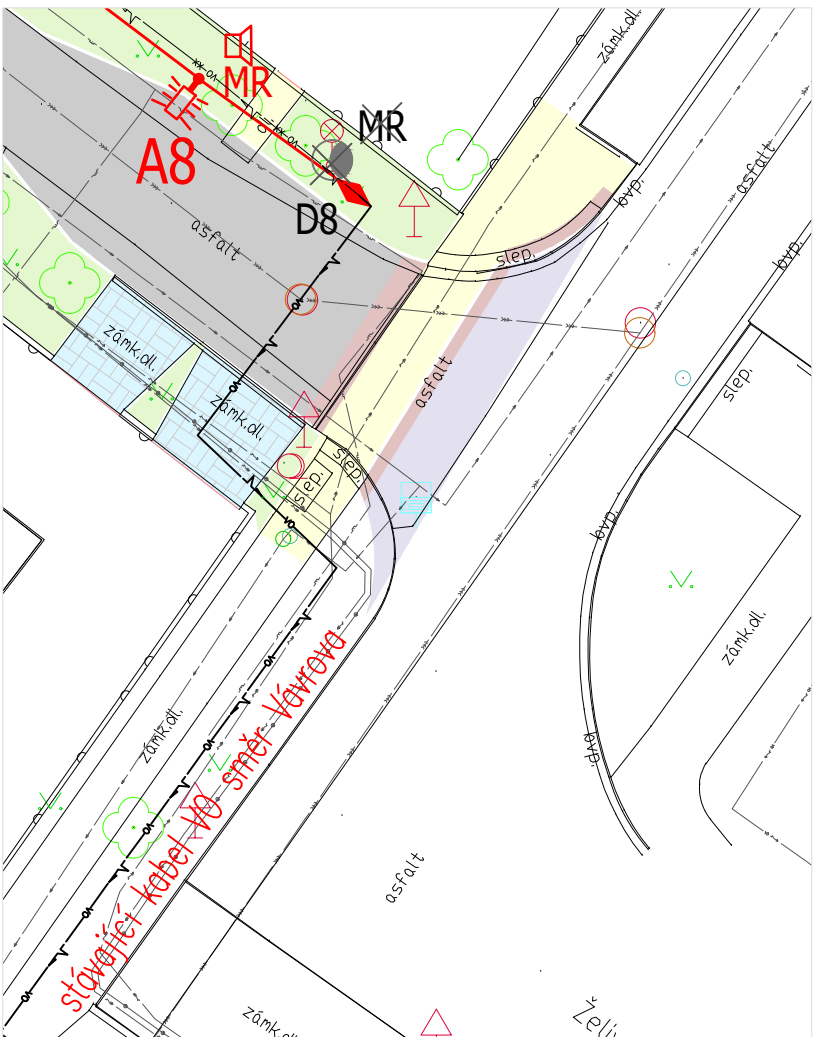
- PŘED ZAČETÍM ZEMNÍCH PRACÍ JE NUTNÉ POŽÁDAT O VYTÝČENÍ SPRÁVCE PODZEMNÍCH SÍTÍ
- ZAKRESLENÍ STÁVAJÍCÍCH SÍTÍ JE POUZE INFORMATIVNÍ
- PŘI PROVÁDĚNÍ ZEMNÍCH PRACÍ A UKLÁDÁNÍ VEDENÍ JE NUTNÉ DBÁT POKYNU UVEDENÝCH VE VYKADROVACÍCH PROTOKOLECH SPRÁVCOVÝCH JEDNOTLIVÝCH SÍTÍ
- KABELOVÉ VEDENÍ BUDE ULOŽENO DLE ČSN 33 2000-5-52 ED.2 A ČSN 73 6005
- VODIČ PEN. UZEMNIT NA HODNOTU 100

NEJMENŠÍ DOVOLENÉ KRYTÍ PODZEMNÍCH SÍTÍ (V m)

	CHODNÍK	VOZOVKA, KRAJNICE	VOLNÝ TERÉN
SÍŤOVÉ KABELY 1kV	0,35	1	0,7
uložení	pliskové lože, folie	krytí chráničskou folií	pliskové lože, folie

NEJMENŠÍ DOVOLENÉ VODOVODNÉ/SVISLÉ VZDÁLENOSTI PŘI SOUBĚHU A KŘÍŽOVÁNÍ PODZEMNÍCH SÍTÍ (v m)

DRUH VEDENÍ	SÍŤOVÉ KABELY 1kV	SÍŤOVÉ KABELY 10kV	SÍŤOVÉ KABELY 35kV	SÍŤOVÉ KABELY	STOKY	VODOVOD	PLYN
SÍŤOVÉ KABELY 1kV	0,05/0,05	0,15/0,15	0,2/0,2	0,3/0,3	0,5/0,3	0,4/0,4	0,4/0,1 do 0,005 Nep do 0,3 Nep

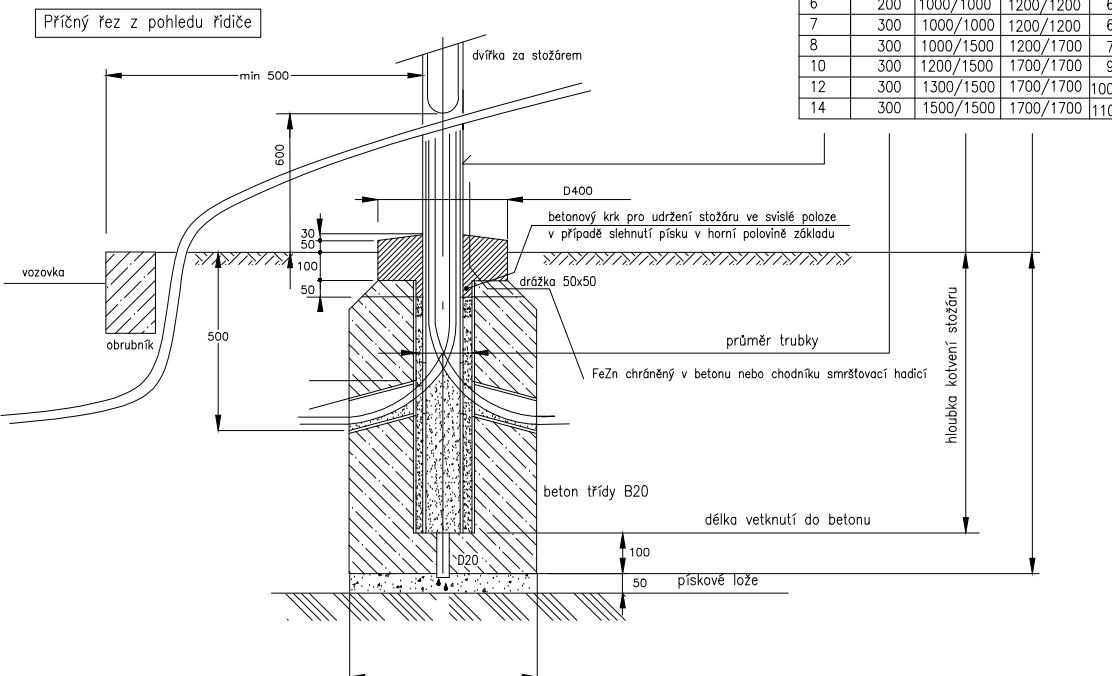


DETAIL 1:250

LEGENDA STÁV. SÍTÍ:

- SDĚLOVACÍ VEDENÍ SEK
- SDĚLOVACÍ VEDENÍ ČD TELEMATIKA
- NADZEMNÍ VEDENÍ NN
- PODZEMNÍ VEDENÍ NN
- NADZEMNÍ VEDENÍ VN
- PODZEMNÍ VEDENÍ VN
- PLYNOVÉ VEDENÍ
- VODOVODNÍ VEDENÍ
- KANALIZAČNÍ VEDENÍ
- VEDENÍ VENK. OSVĚTLENÍ
- MÍSTNÍ OPTICKÁ SÍŤ

Typový řez uložením stožáru



Orientační rozměry uložení stožáru bez výložníku/s výložníkem vždy nutno dodat požadavky výrobce

výška stožáru	200	600/600	1200/1200	500/500
4	200	800/800	1200/1200	550/550
5	200	1000/1000	1200/1200	600/600
6	300	1000/1000	1200/1200	650/650
7	300	1000/1000	1200/1200	700/700
8	300	1000/1000	1200/1200	750/750
9	300	1000/1000	1200/1200	800/800
10	300	1000/1000	1200/1200	850/850
11	300	1000/1000	1200/1200	900/900
12	300	1000/1000	1200/1200	950/950
13	300	1000/1000	1200/1200	1000/1000
14	300	1000/1000	1200/1200	1050/1050

LEGENDA:

- A1-A8 SVĚTLNÉ MÍSTO SE SVĚTIDLEM PRO OSVĚTLOVÁNÍ KOMUNIKACÍ Luxson Midi LS/15W/96LED/30/2700K/3012/CL/1/univerzální uchycení 48-60mm/RAL9007 výška bodu 6m
- ST1, 2 SVĚTIDLO STÁVAJÍCÍ, MÍSTO NÁPOJENÍ
- KABELOVÉ VEDENÍ VO CYKY 4x10, SAMOSTATNĚ V KORUGOVANÉ CHRÁNIČCE D40 ULOŽENO V KABELOVÉ RÝŽE DLE ČSN 332000-5-52 ed.2
- SPOJITÝ ZEMNÍK FeZn 30/4 + ODOBOČKY KE SVĚTLIDLŮM FeZn D10
- STÁVAJÍCÍ JEDNOTKA BEZDRÁTOVÉHO MÍSTNÍHO ROZHLASU URČENÁ K DEMONTÁŽI
- STÁVAJÍCÍ JEDNOTKA BEZDRÁTOVÉHO MÍSTNÍHO ROZHLASU MONTÁŽ NA NOVÝ STOŽÁR VO
- STÁVAJÍCÍ KABELOVÉ VEDENÍ VO CYKY 4x10 UL. VÁVROVA, NÁPOJENÍ POMOCÍ KABELOVÉ SPOJKY
- STÁVAJÍCÍ KABELOVÉ VEDENÍ VO URČENÉ KE ZRUŠENÍ

OSAZENÍ SVĚTIDEL:

SVĚTIDLA BUDOU OSAZENÁ NA STOŽÁRECH K 133/89/60, VÝŠKA STOŽÁRU 6m, VÝLOŽNÍK UD 1/60-500, NÁKLON SVĚTIDLA 0°

ROZVODNÁ SOUSTAVA: 3PEN AC 50Hz, 400V/TN-C

OCHRANA PROTI DOTYKU DLE ČSN 33 2000-4-41 ed.3 AUT. ODPOJENÍM

Profese: Zařízení silinoproudé elektrotechniky		Zpracovatel dílu: ING. DANIEL HAJZLER, Sediště 31, 570 01 Litomyšl		Autorizace / revize:	
Odpovědný projektant: ING. DANIEL HAJZLER		Hlavní projektant: ING. DANIEL HAJZLER JAN ZVÁRA, DiS.			
Investor: MĚSTO KOLÍN					
Akce: ZPRACOVÁNÍ PROJEKTOVÉ DOKUMENTACE - REKONSTRUKCE ULICE CIHLÁŘSKÁ A U JATEK, KOLÍN				Zakázkové číslo: 004/2024 Paré:	
				Datum: 09/2024	
				Formát: 8 A4	
Objekt: D1.4.1 SO 401 VEŘEJNÉ OSVĚTLENÍ				Stupeň: SÚSP, PDPS	
Obsah: Situace				Měřítko: 1:500 Číslo výkresu: D.1.4.1.2	